

Neubau eines Mehrfamilienhauses mit 15 Wohneinheiten Grolandstraße 70 90408 Nürnberg

Bauherr: Heidemarie Wangemann
und Auftraggeber:

Objektplaner: Architektin
Christa Baumgartner

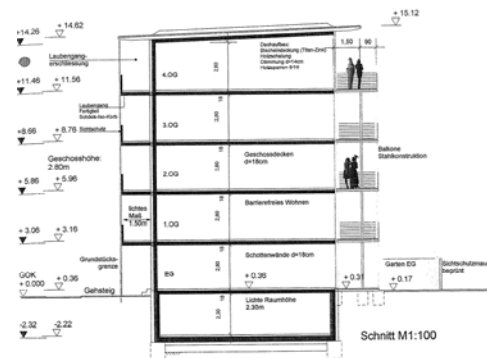
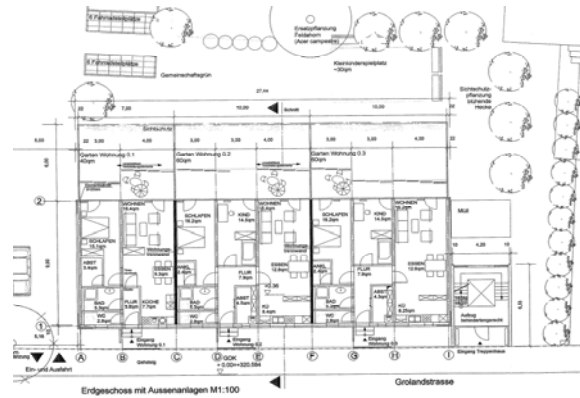
Baufirma: Mauss Erlangen

Zeitraum: 2004 - 2005

Anrechenbare

Kosten: ca. 0,6 Mio. €

Leistung PSS: Tragwerksplanung
Leistungsphase 2-6+8
SiGe Koordination





Neubau von 4 Wohnhäusern mit TG Düsseldorfer Straße in Nürnberg

**Bauherr:
und Auftraggeber:** IMMO Heilbronn

Objektplaner: Architekten
Semmer - Rammensee - Dietz

Baufirma: G.Schenk

Zeitraum: 2004 - 2006

Anrechenbare

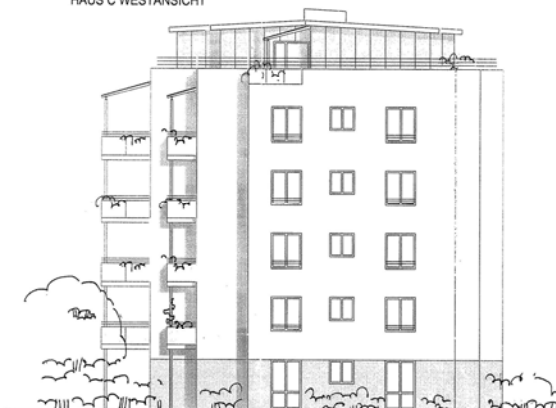
Kosten: ca. 2,6 Mio. €

Projektdatei: 52 Eigentumswohnungen
in vier Wohnhäusern
Tiefgarage mit 54 Stellplätzen

Leistung PSS: Tragwerksplanung
Leistungsphase 2-6
SiGe Koordination



HAUS C WESTANSICHT



HAUS C OSTANSICHT



Wohnanlage mit Tiefgarage an der Langseestraße in Nürnberg Mögeldorf

Bauherren: G.Schenk Wohn- und
und Auftraggeber: Gewerbebau GmbH

Architekt Reiter

Objektplaner: Architekt
Reiter + Partner

Zeitraum: 2004 - 2005

Anrechenbare

Kosten: ca. 1,9 Mio. €

Projektdatei: 39 Eigentumswohnungen
in vier Wohnhäusern
Tiefgarage mit 49 Stellplätzen

Leistung PSS: Tragwerksplanung
Leistungsphase 2-6 +8

